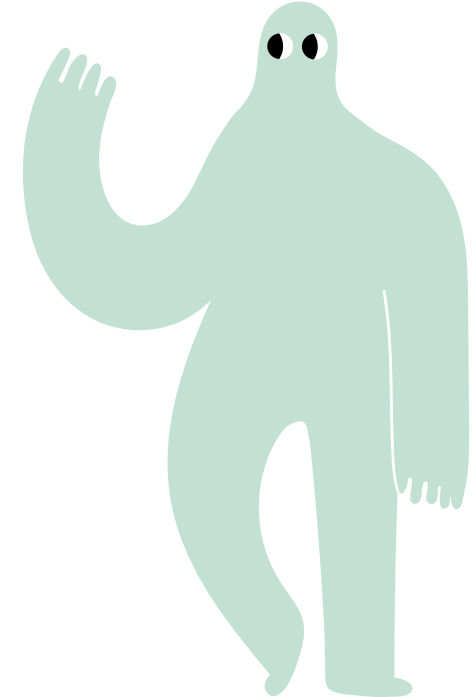




ODUNPAZARI MODERN MÜZE'YE

HOŞGELDİNİZ



TANIM VE TERİMLERİ EŞLEŞTİRELİM

MÜZE

SANAT

SANATÇI

SERGI

Sanat ve bilim eserleri gibi, somut ve somut olmayan mirası araştıran, toplayan, koruyan, yorumlayan ve bu eserleri sergiler aracılığıyla toplumla paylaşan bir kurum.

Belli konu altında sanatçılara ait eserlerin bir araya getirilip genellikle müze, sanat galerisi, park, kütüphane, sergi salonu veya dünya fuarları gibi kültürel veya eğitim ortamlarında sunulması.

Sanatçı tarafından düşünülen bir fikrin resim, heykel, fotoğraf, video, yerleştirme, performans veya bambaşka bir form aracılığıyla esere dönüşmüş hali. Bazen somut bir nesne bazen ise bir fikir olabilir.

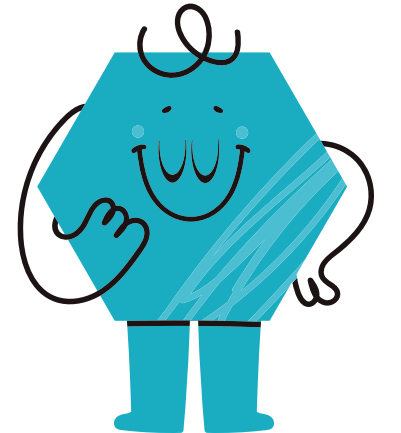
Yaratıcı eserler veren, sanatla uğraşan kişi.

OMM – ODUNPAZARI MODERN MÜZE?

OMM – Odunpazarı Modern Müze, Türkiye’den ve dünyadan sanatçıların eserlerini sergileyen, usta ve yükselen sanatçıları destekleyen ve onların eserlerini tanıtan bir çağdaş sanat müzesi. Birçok çağdaş sanat müzesinde olduğu gibi Odunpazarı Modern Müze’de de belirli aralıklarla değişen süreli sergiler var.

“Yas ve Haz” sergisi mutluluk, üzüntü, öfke, korku ve şaşkınlık gibi hissettiğimiz birçok duyguyu ve duygulara ev sahipliği yapan bedenimizi konu alıyor.

Bu kitapçıkla, “Yas ve Haz” sergisinde sizin için seçilmiş sanat eserlerini keşfedebilirsiniz.



BENİ BUL!

Eserin adı:

Willi Dorner / Lisa Rastl - Living Room / Oturma Odası

Eskişehir'de yaşayan insanları ve evlerini gösteren bir fotoğraf serisiyim. İnsanları fark etmeniz zor olabilir çünkü hepsi eşyalar arasında kaybolmuşlar. İlk fotoğraf çok kalabalık, ikincisi biraz yalnız; üçüncü fotoğraf tek renkli, dördüncüsü rengarenk. Beni bul!



ŞİMDİ YAP!

Üstünde
kelebek deseni
olan bir yastık

Gümüş
renkli
bir balon

*Eğer bahsettiğim eseri
gördüyseniz fotoğraflarda
şu nesnelere bulabilir misiniz?*



mavi
seramik
bir kuş



GÖZLEM SORULARI?

1

Fotoğraflarda neler görüyorsunuz? Gördüğünüz renkleri, şekilleri, nesnelere tarif edebilir misiniz? En çok dikkatinizi çeken nesne ne oldu? Tekrarlayan şeyler neler?

2

Fotoğraflardaki insanlar kim olabilir, neredeler ve ne yapıyorlar? Fotoğrafta olsaydınız neler görürdünüz, neye yakından bakmak isterdiniz? Siz nasıl poz verirdiniz?

3

Eserdeki fotoğrafları birbirleriyle karşılaştıralım. Eserin konusu neyle ilgili? Sanatçı ne anlatmak istemiş olabilir?

4

Siz esere nasıl bir isim verirdiniz? Eserin adına bakalım ve sizin bulduğunuz isim ile ne kadar benzer olduğunu karşılaştıralım.

5

Eseri baktığınızda ne hissediyorsunuz?

EVDE YAP!

Siz de odanızdaki eşyalarla sıradışı bir poz verin. Fotoğrafınız için ebeveynlerinizden yardım alabilirsiniz.

Çektığınız fotoğrafları bizlerle de paylaşmaya ne dersiniz?

E-posta adresimiz: egitim@omm.art

WILLI DORNER

Fotoğraf: Lisa Rastl

Oturma Odası 2022

C-print baskı
80 x 120 cm (Her biri | Each)

İdil Tabanca Koleksiyonu

Willi Dorner, Avusturyalı bir sanatçı ve koreograf. Bulduğumuz şehirlerde ve yaşadığımız evlerde gözden kaçan kapı girişleri, aralıklar, girintiler, merdivenler gibi farklı alanları bize tekrar hatırlatmak için orada yaşayanlarla, dansçı ve sanatçılarla çalışıyor. Birlikte çalıştığı fotoğraf sanatçısı Lisa Rastl ile birlikte birçok farklı ülkede fotoğraf, video ve performans eserleri üretiyorlar. “Oturma Odası” adını verdiği sergideki çalışması için Eskişehir’e gelen bu iki sanatçı, burada yaşayan insanların evlerine gidip onları hayatlarını anlatan eşyalarıyla fotoğrafladılar.

KOREOGRAF? Dansı oluşturan adım ve figürleri düzenleyen sanatçı.

PERFORMANS? Sanatçı tarafından izleyicinin önünde canlı olarak sunulan ve tekrarı olmayan bir gösteri sanatı ve biçimi.

BENİ BUL!

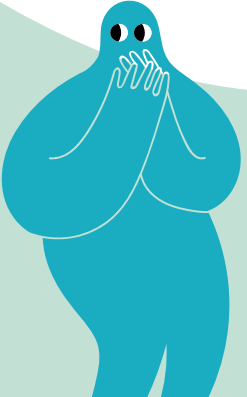
KAT 3

Eserin adı:

Iiu Susiraja – Quality Time / Kaliteli Zaman

Stüdyosunda, moda çekimine benzer bir sahne yaratan sanatçının otoportresiyim. Koyu mavi bir fon önünde mayosuyla duran sanatçı, reklamlarda ve dizilerde gördüğünüz modellere benzemeyen bir bedene sahip. Etrafındaki televizyonlar belki de bu zıtlığa dikkat çekiyor. Beni bul!

OTOPORTRE? Kişinin kendisini konu alan portresi.



GÖZLEM SORULARI?

1

Eserdeki sanatçı daha önce gördüğünüz, tanıdığınız kişilere benziyor mu?

2

Eserin konusu neyle ilgili? Sanatçı ne anlatmak istemiş olabilir?

3

Sanatçıyla karşılaştaysanız ona eserle ilgili ne söylemek isterdiniz?

4

Sizce bu eseri yapan sanatçı nasıl biri? Neler düşünüyor, neleri seviyor, nelerden korkuyor olabilir?

5

Fotoğrafta değiştirmek istediğiniz, eklemek-çıkarmak istediğiniz bir şey var mı? Neden? Sizce bu değişikliği yapsaydınız eserin anlamıyla ilgili neler değişirdi?

6

Esere baktığınızda ne hissediyorsunuz?

EVDE YAP!

Sanatçı farklı bedenlere sahip olan kişilerin toplumda görmezden gelindiğine dikkat çekmek için kendini fotoğraflamıştır. Siz kendinizi fotoğraflayarak nasıl bir mesaj vermek isterdiniz?

*Fotoğrafınızı çekin ve mesajınızla birlikte bize gönderin!
E-posta adresimiz: egitim@omm.art*



IIU SUSIRAJA

Kaliteli Zaman
2018

Arşivsel pigment baskı
41 x 41 cm

İdil Tabanca Koleksiyonu

Iiu Susiraja, Finlandiya’da yaşıyan bir fotoğraf sanatçısı. Stüdyo ortamına çevirdiği evinde çeşitli sahneler kurgulayarak kendini fotoğraflıyor. Bedenini ön plana çıkardığı çalışmalarıyla, kadınların belli bir vücut biçimine sahip olmasının daha iyi olduğunu savunanları eleştiriyor. Sergideki “Kaliteli Zaman” isimli fotoğrafı internet ve televizyon gibi yaygın medya organlarında gördüklerimizden farklı görünümlere sahip insanların da var olduğunu ve görmezden gelinmemesi gerektiğini vurguluyor.



İNSAN BEDENİNİN FARKLI TEKNİKLERLE GÖSTERİLDİĞİ ESERLERİ İNCELEYELİM



IIU SUSIRAJA

Kaliteli Zaman
2018

Arşivsel pigment baskı
41 x 41 cm

İdil Tabanca Koleksiyonu



JULIAN OPIE

Caterina Nude 15
2009

Vinil üzerine akrilik
188 x 246 cm

Erol Tabanca Koleksiyonu



MUSTAFA ATA

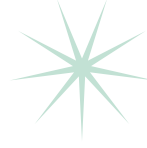
İsimsiz
1988

Tuval üzerine akrilik
138 x 170 cm

Erol Tabanca Koleksiyonu



Konuları insan bedeni olan bu üç çalışma aynı konuyu farklı tekniklerle ele alıyor.



Iiu Susiraja kendi bedenini olduđu gibi gösterebilmek için fotoğraf çekmeyi seçmiş.

Julian Opie, minimalist bir yaklaşımla kadın bedenini en sade şekilde çizmiş ve tek bir renk kullanarak oluşturmuş.

Mustafa Ata ise renkli ve kalın fırça darbeleriyle daha soyut, kim olduğunu anlamanın zor olduđu figürler oluşturmuş.

GÖZLEM SORULARI?

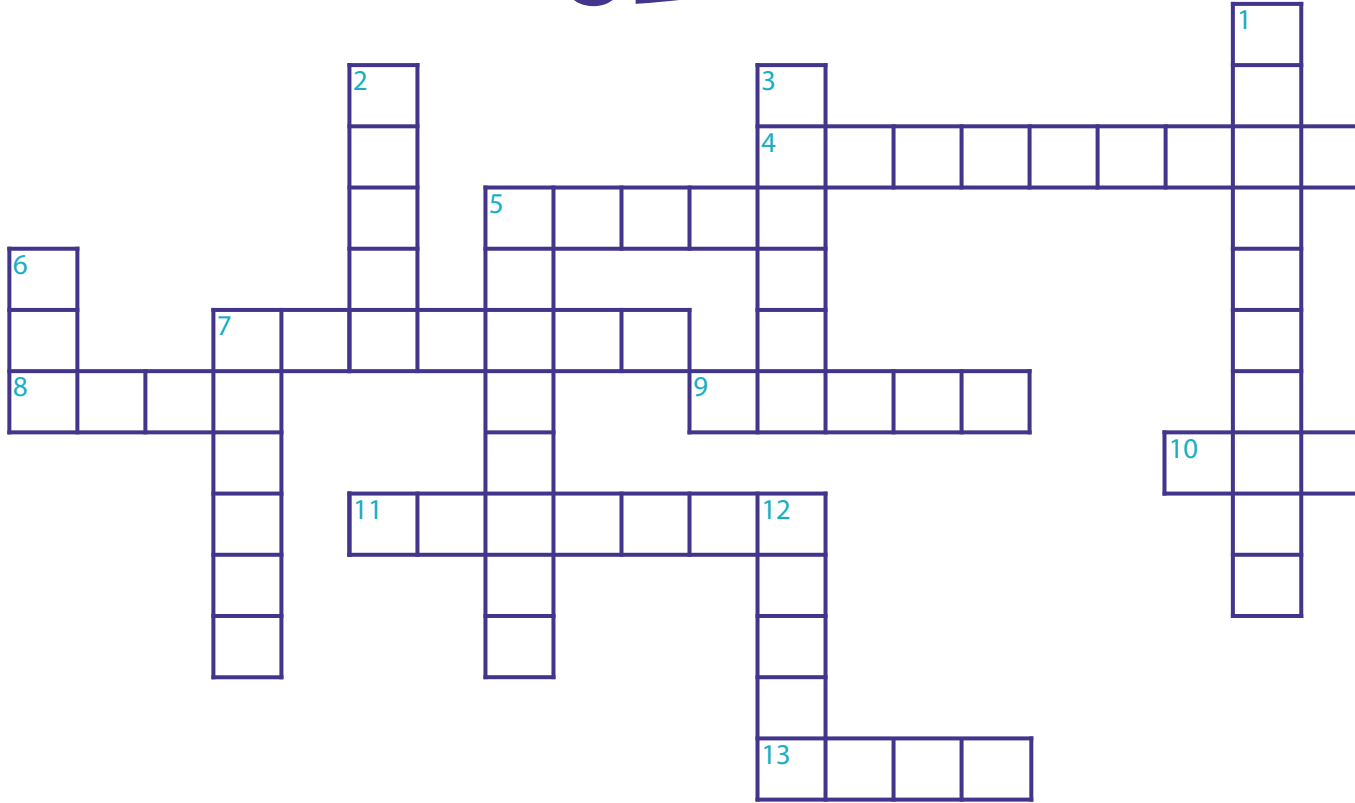
1

Üç çalışmada hangi malzemeler, aletler ve cihazlar kullanılmış olabilir? Sizce eserlerin üretilmesi ne kadar sürdü ve ne gibi hazırlıklar yapıldı?

2

Eserlerin betimlediği insanları karşılaştıralım. Kim olduklarını, ne hissettiklerini, nerede, neler yaptıklarını anlayabiliyor muyuz?

BULMACA



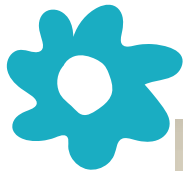
YUKARIDAN AŞAĞIYA

- 1 - Sanatçı tarafından izleyicinin önünde canlı olarak sunulan ve tekrarı olmayan bir sanat biçimidir.
- 2 - İnsan gövdesi.
- 3 - Çoğunlukla yüzü ve yüz ifadesini betimleyen yağlı boya, sulu boya, kara kalem vb. bir yolla yapılmış resim.
- 5 - Kendine özgü makinesiyle elde edilmiş görüntü ve bu görüntünün cam, kâğıt gibi bir yüzeye geçirilmesiyle oluşturulan sanat eseri.
- 6 - Ölüm, kayıp veya bir felaket nedeniyle duyulan acı duygusu.
- 7 - Resim, heykel gibi sanat çalışmaları yapmak için düzenlenmiş mekan.
- 12 - Duygu ve düşüncelerin iki boyutlu bir düzlem üzerine yansıtılmasına dayanan sanat dalı.

SOLDAN SAĞA

- 4 - Kişinin kendisini konu alan portresi.
- 5 - Kişilerin ve varlıkların sanat eserlerinde yer alan görüntüsü.
- 7 - Yaratıcı eserler veren kimse.
- 8 - Düşünülen bir fikrin resim, heykel, fotoğraf, video, yerleştirme, performans veya bambaşka bir form aracılığıyla esere dönüşmüş hali.
- 9 - Belli bir konu altında sanatçılara ait sanat eserlerinin bir araya getirilip genellikle müze, sanat galerisi, park, kütüphane, sergi salonu veya Dünya fuarları gibi kültürel veya eğitim ortamlarında sunulması.
- 10 - Hoşa giden bir şeyin uyandırdığı olumlu duygu.
- 11 - Bir sanat mekanının kalıcı eser seçiminde ve eser alımında rol oynayan, belirli bir tema altındaki sergiler için farklı sanat eserlerini dünyanın çeşitli müzelerinden ve koleksiyonlarından seçen ve bir araya getiren kişi.
- 13 - Sanat ve bilim eserleri gibi, somut ve somut olmayan mirası araştıran, toplayan, koruyan, yorumlayan ve bu eserleri sergiler aracılığıyla topluma paylaştıran kurum.

TUVAL ÜZERİNE FARKLI MALZEMELERLE ÇALIŞMIŞ
SANATÇILARIN ESERLERİNİ GÖZLEMLEYELİM.



**ANNEMARIE
BUSSCHERS**

Bram
2014

Tuval üzerine karakalem ve füzen
200 x 140 cm

Erol Tabanca Koleksiyonu



İNCİ EVİNER

Marie-Louise
O'Murphy'nin Neşesi
2012

Tuval üzeri akrilik ve serigrafi
159 x 203 cm

Erol Tabanca Koleksiyonu



**ERDOĞAN
ZÜMRÜTOĞLU**

DİYET
2017

Tuval üzerine yağlıboya
300 x 425 cm

Sanatçının izniyle

Sanatçılar karakalem, akrilik boya ve yağlı boya gibi farklı malzemeler kullanarak üç farklı çalışma meydana getirdiler.



Annemarie Busschers, resimlerinde günlük hayatta sıkça kullandığımız kurşun kalem ve füzen adı verilen kömür kalem kullanan bir sanatçı. Tek bir rengin kullanıldığı, siyahın tonlarıyla yapılan çalışmalara karakalem adı veriliyor.

İnci Eviner, sergideki çalışmasında akrilik boya kullandı. Akrilik boya, su içerisinde renk veren küçük taneciklerden oluşur. Kokusu yoktur ve kolayca kurur. Bu nedenle akrilikle yapılan resimler kısa sürede tamamlanabilirler.

Erdoğan Zümrütoğlu ise resimlerinde yağlı boya kullanmayı seçti. Yağlı boya, uzun yıllardır birçok sanatçının kullandığı bir boya. Yağ ile renk veren taneciklerin birleşmesinden oluşuyor ve koyu bir kıvamı var. Bu nedenle yağlı boya resimlere yakından baktığımızda boya katmanlarını fark edebiliriz.

GÖZLEM SORULARI?

1

Eserlere baktığınızda ne hissediyorsunuz? Gördüğünüz renkler ve figürler size neler hissettiriyor?

2

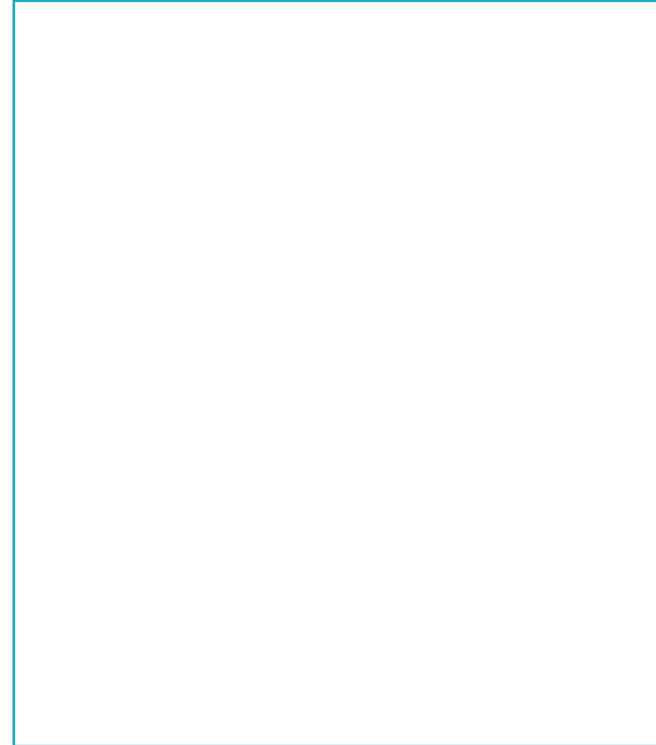
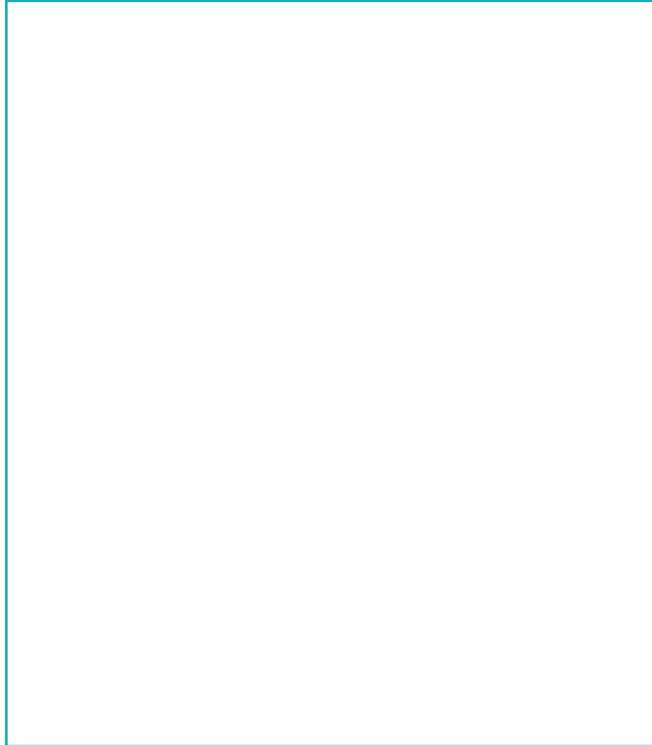
Sizce eserlerde karşımıza çıkan figürler gerçek kişiler mi yoksa hayal ürünü mü? Sanatçılar eserlerini oluştururken ne düşünmüş olabilir?



EVDE YAP!



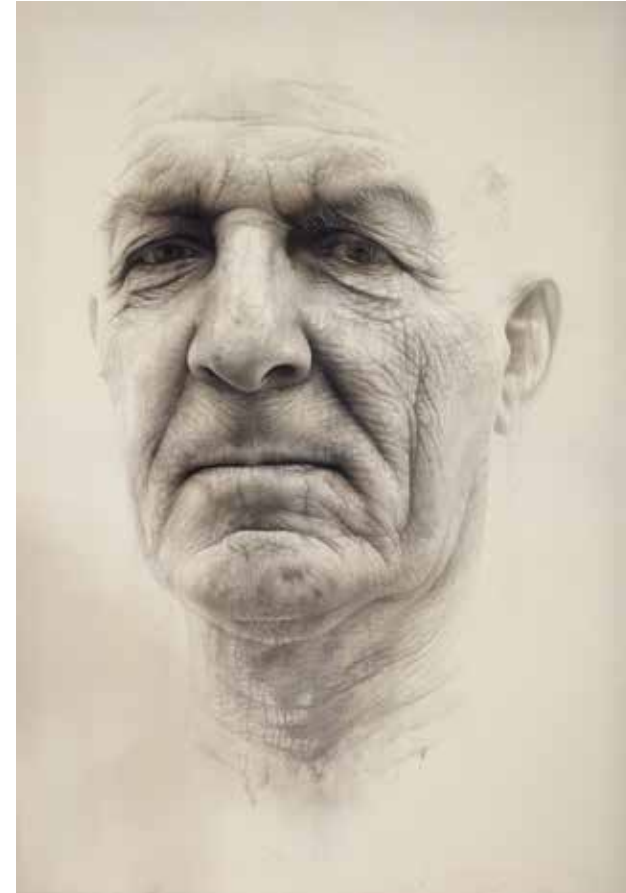
Aşağıdaki kutulardan ilkinen yalnızca siyah boya, ikinci kutuya ise renkli boyalar kullanarak birer resim yapın. Ne fark görüyorsunuz? Hangisinde duygularınızı daha etkili anlatabildiniz?



ANNEMARIE BUSSCHERS – BRAM

Bir kişinin yağlıboya, suluboya, karakalem vb. bir yolla yapılmış görünüşlerini veya kişiliklerini ortaya koyan resmine portre denir. Portreler çoğunlukla yüzün ve yüz ifadesinin betimlenmesiyle oluşturulur.

Annemarie Busschers'ın "Bram" adlı portresini tekrar inceleyelim.





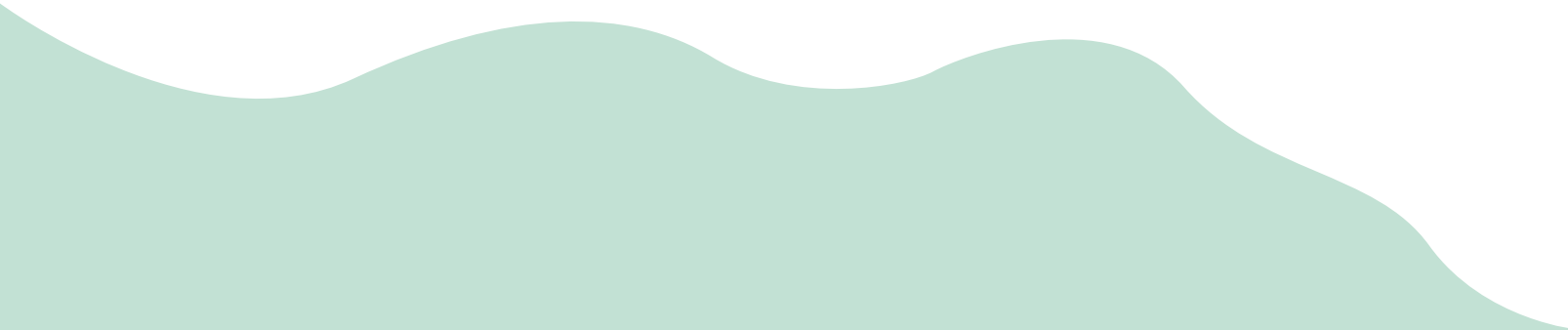
ANNEMARIE BUSSCHERS

Bram
2014

Tuval üzerine karakalem
ve füzen
200 x 140 cm

Erol Tabanca Koleksiyonu

Annemarie Busschers, Hollanda'da yaşayan ve çalışan bir sanatçı. Çalışmaları fotoğrafladığı ve bu fotoğraflara dayanarak çizdiği portre ve otoportrelerden oluşuyor. Portre çalışmalarına ilk olarak çocukları çizerek başlayan sanatçı, yetişkinleri ve sonrasında genellikle göz ardı edilen yaşlıları konu alan resimler yapmış. Yaşlandıkça kırışan ve lekelenen yüzleri ayrıntılarıyla çiziyor. Bize yüzümüzün ve derimizin zamanla ve yaşadıklarımızla nasıl değiştiğini gösteriyor. Sanatçının sergideki portresinin adı "Bram" Felemenkçe bir erkek adı ve Bram adında yaşlı bir adamı konu alıyor.



GÖZLEM SORULARI?

1

*Eserde neler görüyorsunuz?
Gördüğünüz kişiyi tarif edebilir
misiniz?*

2

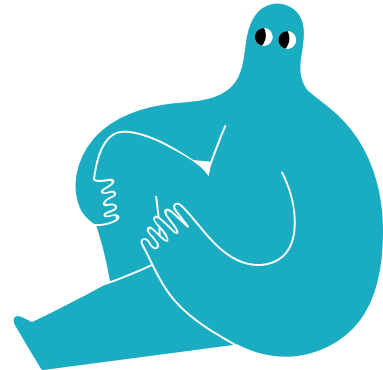
*Eserdeki kişi günlük hayatta
karşılaştığınız, daha önce
gördüğünüz birilerine benziyor mu?*

3

*Sanatçı ne anlatmak istemiş
olabilir? Sizce neden yaşlı
insanları çizmeyi seçmiş?*

4

*Esere baktığınızda ne
hissediyorsunuz?*



EVDE YAP!

Bir sonraki sayfadaki çerçevenin içine ailenizdeki en yaşlı kişinin portresini çizebilir misiniz? Eserinizin ismi ne olsun?



Annemarie Busschers, resimlerinde konu aldığı kişilerin fotoğrafını çekiyor ve fotoğrafı ayrıntısıyla inceledikten sonra portrelerini yapıyor. Siz de bu yöntemi kullanabilirsiniz.

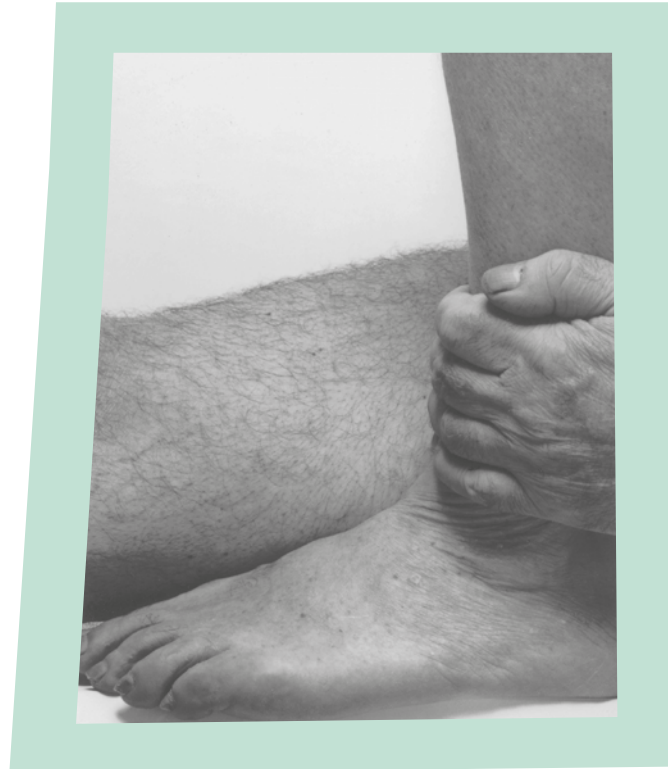


BENİ BUL!

Eserin adı:

John Coplans – Self Portrait, Lying Figure Holding Leg / Otoportre; Uzanmış Ayağını Tutan Figür

Siyah-beyaz, dört parçadan oluşan bir çalışmayım. Adım “Otoportre”, sanatçının kendi bedenini gösteriyorum. Yüzünü göremezsiniz ama dikkatli incelerseniz yaşını tahmin edebilirsiniz. Beni bul!



GÖZLEM SORULARI?

1

Bu eser bir resim mi, fotoğraf mı?

2

Fotoğrafta neler görüyorsunuz? Gördüğünüz kişiyi tarif edebilir misiniz? Günlük hayatta karşılaştığınız, daha önce gördüğünüz herhangi birine benziyor mu?

3

Sanatçı kendi bedenini fotoğraflayarak ne anlatmak istemiş olabilir? Bu konuyu siz anlatacak olsaydınız nasıl bir eser üretmek isterdiniz?

4

Esere baktığınızda ne hissediyorsunuz?



JOHN COPLANS

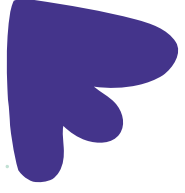
Otoportre; Uzanmış
Ayağını Tutan Figür
1990

4 adet gümüş jelatin baskı
112 × 297 × 4 cm

Arter Koleksiyonu

John Coplans İngiliz bir küratör, yazar ve fotoğraf sanatçısı. ABD'de uzun yıllar yaşayan sanatçı, sanat dergilerinde yazılar yazdı ve müzelerde küratörlük yaptı. Altmış yaşından sonra fotoğrafçılığa ilgi duyarak fotoğraflarında kendisini, özellikle yaşlanan bedenini ele almaya başladı. Yaşlı insanlar sanat tarihi boyunca ihmal edilmiş bir konu. Sanatçı fotoğraflarıyla bu bakış açısını eleştiriyor ve yaşlılığın hayatın bir parçası olduğunu göstermek istiyor. Fotoğraflarıyla ellerini, ayaklarını, saçlarını, yaşlılığın kendisini nasıl değiştirdiğini belgeliyor.

KÜRATÖR? Bir sanat mekanının kalıcı eser seçiminde ve eser alımında rol oynayan, belirli bir tema altındaki sergiler için farklı sanat eserlerini dünyadaki çeşitli müze ve koleksiyonlardan seçerek bir araya getiren kişi.



EVDE YAP!



Ailenizdeki en yaşılı bireyin elini ve kendi elinizi olabildiğince ayrıntılı şekilde aşağıdaki iki kutucuğa çizin.

BENİ BUL!

Eserin adı:

Yüksel Arslan – Arture 483, İnsan 79: İhtiyarlık ve Öncesi Demansları

Bana baktığınızda sekiz farklı yüz göreceksiniz. Çizimlerime eşlik eden yazılar, sanatçıya yazılmış mektuplar... Bunları okuyan sanatçı, mektupların sahiplerini hayal etmiş ve gördüğünüz yüzleri çizmiş. Beni bul!



GÖZLEM SORULARI?

1

Eserde neler görüyorsunuz?
Gördüğünüz kişileri tarif edebilir
misiniz? En çok dikkatinizi çeken
kim oldu? Tekrarlayan şeyler neler?

2

Eserde kullanılan renkler
dikkatinizi çekt mi? Hangi
malzemeler kullanılmış olabilir?

3

Çizimlerin konusu neyle
ilgilidir? Sanatçı ne anlatmak
istemiş olabilir?

4

Eseri baktığınızda ne
hissediyorsunuz?

5

Sanatçıyla karşılaşırsanız
ona eserle ilgili neler sormak
isterdiniz?



YÜKSEL ARSLAN

Arture 483, İnsan 79:
İhtiyarlık ve Öncesi
Demansları
1992

Kağıt üzerine karışık teknik
37,3 x 60 cm

Emre Gürkan Koleksiyonu

Yüksel Arslan, Türkiye'nin önde gelen sanatçılarından biri. Lise döneminden itibaren resim yapmaya başladı. Sanat tarihi eğitimi alırken Anadolu'yu dolaştı, geleneksel sanatları ve eski uygarlıkların eserlerini inceledi. Resimlerini yaparken daha doğal renkli boyalar kullanmak istediği için kendi boyalarını yapmaya başladı. Bunun için bitki, toprak, bal, sabun gibi malzemeler kullandı. İnsanları konu alan birçok çalışmasından biri olan "İhtiyarlık ve Öncesi Demansları" yaşlanırken yaşanan değişimleri gösteriyor.

EVDE YAP!

Siz de Yüksel Arslan gibi beş farklı arkadaşınızı çizin ve yanlarına yazı yazarak onları tarif edin. Önce dış görünüşlerinden (saç ve göz renklerinden, burun ve kulak büyüklüklerinden, dişlerinden) sonra kişiliklerinden (neşeli, enerjik, konuşkan vb.) bahsedin.

BULMACA

F K M E D Y A Ü S M D Ğ A I U K V M B Ğ
U K T Ç H Z U B A I Ç Ş D Ü F I T Ü Ç E
S A N A T Ç I I H C İ Z R N K R H Z Z S
E V G K V Ğ C H N B E D E N K I J E F E
R E P R Y L O V E G M Ö S F Ş Ş I M İ R
G Ü R İ O Ş Ö Z Y A K R İ J İ I H L V M
İ M L L M H E Y K E L B M U D K J Ç A K
H E İ İ M M Ç İ İ N G I V L U L S Ğ F T
C P R K A R A K A L E M E B Y I T Ğ Ü B
Ş R K Ş İ İ Ş O F D J I H P A K Ü İ Z P
A M O D E R N R O Ö O G Ş C Ş N D M E U
A U Z O D K R E T S D H D R L H Y S N Y
T R L A R Ü V O L L Y A Ğ L İ B O Y A R
U K Y A S K S G R S V P H Ğ U Y Ç Ö Y U
V Ş Ü R V O U R L G E L E N E L S E L Ö
A Ü Y M İ J Z A L L P N K G B H Ü İ L Y
L İ Ü D D C K F O T O Ğ R A F B E Y U D
Ş T S İ E İ D Ü L N M İ N İ M A L İ S T
P E R F O R M A N S İ Ç H P İ J Ğ U D R
U V Ğ U E L Ğ H S M Ş J B V Y F H A Z C

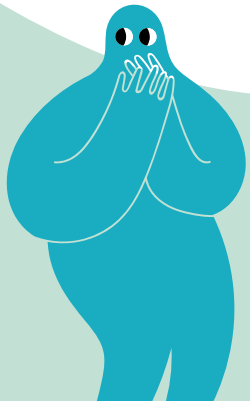
AKRİLİK
BEDEN
ESER
FOTOĞRAF
FÜZEN
GELENEKSEL
HAZ
HEYKEL
KARAKALEM
KIRIŞIKLIK
KOREOGRAF
MEDYA
MODERN
MÜZE
MİNİMALİST
PERFORMANS
RESİM
SAHNE
SANATÇI
SERGİ STÜDYO
TUVAL
VIDEO
YAS
YAĞLI BOYA
YAŞLI

BENİ BUL!

Eserin adı:

Ali İbrahim Öcal - Influx

Bedenimizin bir parçasının çizimiyim. Bana baktığınızda aklınıza şampuan reklamları gelebilir. İlk bakışta çok yakından çekilmiş bir fotoğraf gibi görünebilirim ama aslında akrilik boya ile yapıldım. Beni bul!



GÖZLEM SORULARI?

1

*Eserde neler görüyorsunuz?
Gördüklerinizi tarif edebilir
misiniz?*

2

*Renk ve desen size günlük
hayattan neleri hatırlatıyor?*

3

*Resmin konusu neyle ilgilidir?
Sanatçı ne anlatmak istemiş
olabilir? Sanatçının ilham
kaynağı ne olabilir?*

4

*Sanatçıyla karşılaştaysanız
ona resmiyle ilgili neler
sormak isterdiniz?*

5

*Esere baktığınızda ne
hissediyorsunuz?*

ALİ İBRAHİM ÖCAL

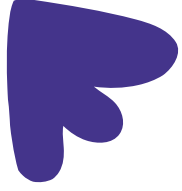
Influx serisi
2016

Tuval üzerine akrilik
130 x 190 cm

Erol Tabanca Koleksiyonu

Ali İbrahim Öcal İstanbul'da yaşayan ve çalışan genç bir sanatçı. Resim eğitimi aldı ve resim, fotoğraf, video ve yerleştirme gibi birçok farklı alanda çalışmalar yaptı. Görülen imgelerin zihnimize uyandırdığı anlamlar üzerine düşünen sanatçı, eserlerinde bu konuyu ele alıyor. Sergideki eserde tuval üzerine akrilik boya kullanarak vücudumuzun bir parçası olan saç detaylı bir şekilde yansıtıyor.

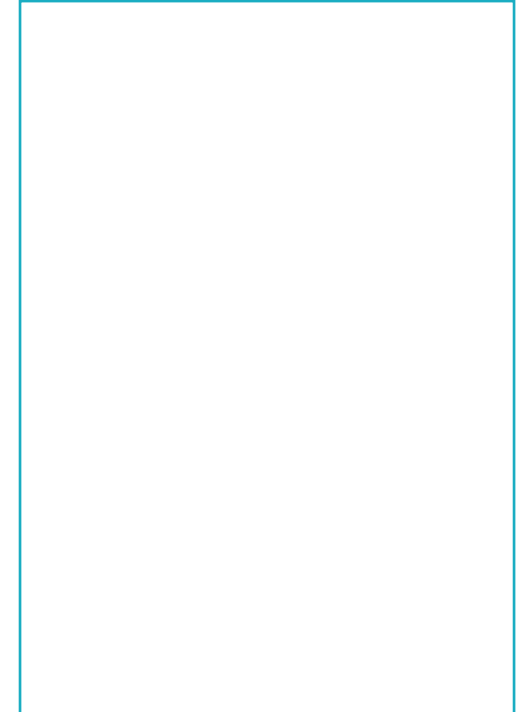
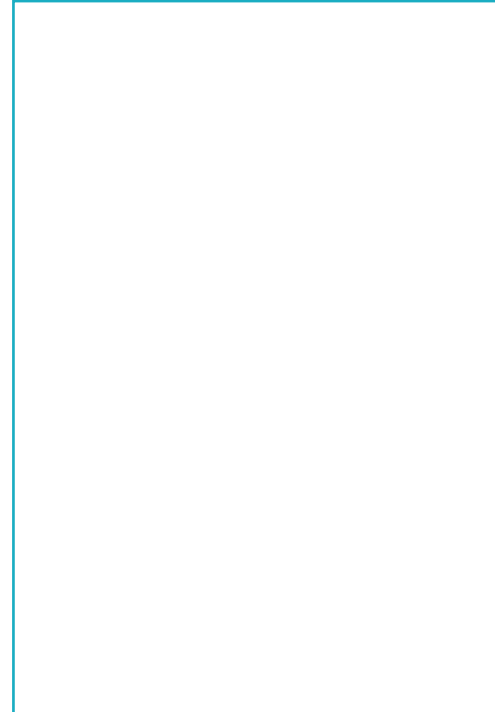
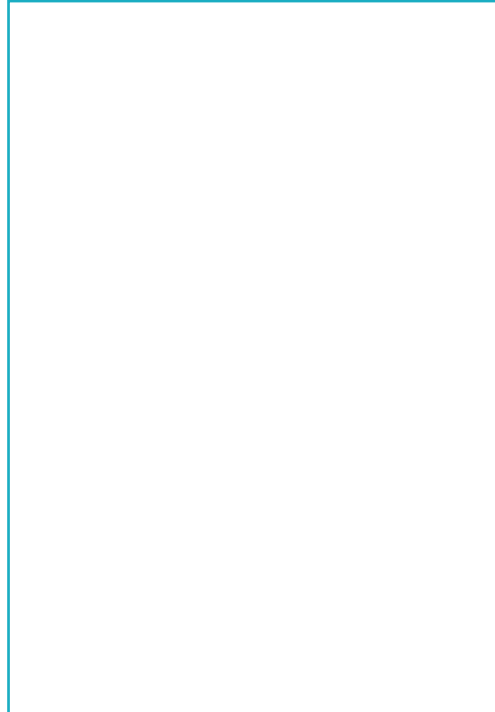
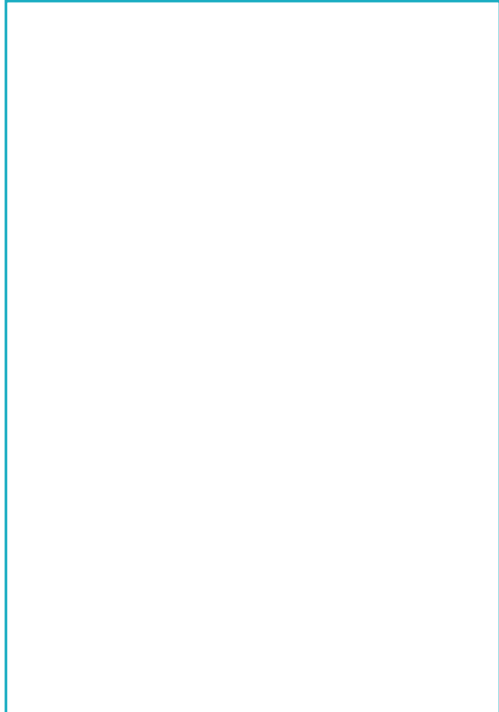
YERLEŞTİRME? Nesnelerin belirlenen bir mekanda kurulumu ve düzenlemesinden oluşan mekâna özgü sanat eseri.



EVDE YAP!

Sayfadaki dört panelde siz de Ali İbrahim Öcal gibi çizimler yapabilirsiniz.

- *Saçınıza çok yakından bakıp gördüğünüz deseni çizin.*
- *Bir kedinin tüyelerine çok yakından bakın ve gördüğünüz deseni çizin.*
- *Bir ağacın gövdesine çok yakından bakın ve gördüğünüz deseni çizin.*
 - *Akan bir suda gördüğünüz desenleri çizin.*



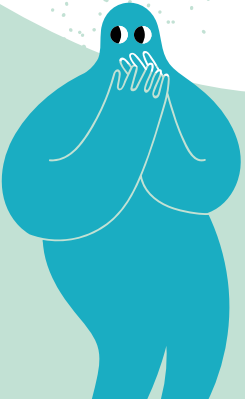
BENİ BUL!

KAT 1

Eserin adı:

Universal Everything – Superconsumers 4: Floral

Çizgi filmlere benzeyen kısacık bir videyum. Tüm bedeni, en sevdiği nesnelere kaplanmış figürlerden oluşan bir geçit töreniyim. Bu figürlerin yüzleri bile kapanmış, kim olduklarını anlamak çok zor. Beni bul!



ŞİMDİ YAP!

*Videoda gördüğünüz
figürlerden birini seçin.*



**Nasıl yürüyor? Parmak uçlarında mı?
Öne eğilerek mi, arkaya yaslanarak mı?
Siz de onun gibi yürüyebilir misiniz?**



GÖZLEM SORULARI?

1

*Videoda neler görüyorsunuz?
Gördüğünüz renkleri, şekilleri,
nesneleri tarif edebilir misiniz?
En çok dikkatinizi çeken ne oldu?
Tekrarlayan şeyler neler?*

2

*Mekanın, figürlerin kim olduklarını,
nerede olduklarını, ne yaptıklarını
tahmin edebiliyor muyuz? Videoda
siz olsaydınız nasıl yürürdünüz?*

3

*Sanatçıya videoya ilgili
ne söylemek ya da
sormak isterdiniz?*

4

*Sizce bu videoyu yapan sanatçı nasıl
biri? Neler düşünüyor, neleri seviyor,
nelerden hoşlanıyor olabilir?*

5

*Esere baktığınızda ne
hissediyorsunuz?*

BOYAMA ETKİNLİĞİ





UNIVERSAL EVERYTHING

Süpertüketiciler 4:
Çiçekli
2019

Video
40 saniye

Erol Tabanca Koleksiyonu

Universal Everything, İngiltere’de sanatçıların, tasarımcıların ve yazılımcıların bir arada çalıştığı bir topluluk. Yeni teknolojileri kullanarak animasyon, üç boyutlu model ve video gibi çalışmalar hazırlıyor ve büyük ekranlarda sunuyorlar. Çalışmalar insan bedenini, günlük hayatta yaptıklarını ve alışkanlıklarını konu ediniyor. Sergideki video çalışmasında bedenleri baştan aşağı çiçeklerle kaplı figürler geçit töreni yaparak izleyiciye abartılı bir gösteri sunuyor.